

د - حثاة تفرزها الغدة الدرقية تنظم درجة حرارة الجسم هي:

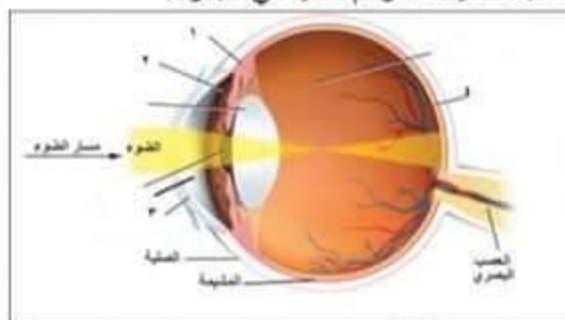
ثالثاً: اجب عن الأسئلة التالية: (٨٠ درجة)
١- قارن بين:

الموقع	الغدة الصنوبرية	الغدد جارات الدرقية
الحثاة التي تفرزها		
وظيفة الحثاة		

٢- قارن بين:

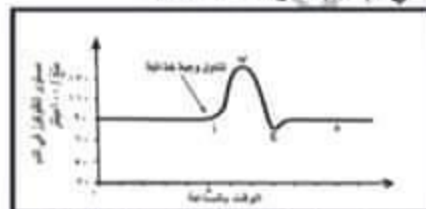
الموقع	الخلط المائي	الخلط الزجاجي
طبيعته		

٣- اكتب مسميات الأرقام التالية في الجدول:



١-	٢-
٣-	٤-

٤- ادرس الشكل التالي ثم اجب عن الأسئلة ادناه:



١- كيف تفسر انخفاض مستوى السكر من النقطة ب إلى النقطة ج؟

ب- في أي منعقة ينشط إفراز الغلوكاغون، وماذا ينتج عن ذلك؟

انتهت الأسئلة

النموذج الرابع

أولاً: اجب عن الأسئلة التالية: (٦٠ درجة)

١- اختر الإجابة الصحيحة مما يأتي:

أ- منعقة على الشبكية تحوي مخاريط فقط:

A	اللمعة الصفراء	B	الشبكية المحيطية
C	الحفيرة المركزية	D	النقطة العمياء

ب- الغدة التي لا تنتمي إلى المجموعة هي :

A	النخامية	B	الدهنية
C	الدمعية	D	العرقية

ج - عالم عربي يعود إليه الفضل في مبدأ اختراع الكاميرا :

A	ابن سينا	B	ابن الهيثم
C	أبو القاسم الزهراوي	D	ابن المقفع

د- يفرز هرمون الكورتيزول من :

A	لب الكظر	B	الغدة الكظرية
C	قشرة الكظر	D	الغدة النخامية

٢- حدد موقع الجسم الهدبي؟

- مما يتألف؟

- وظيفته؟

ثانياً: اجب عن الأسئلة التالية: (٦٠ درجة)

١- أعط تفسيراً علمياً لأربعة مما يلي:

أ- الإصابة بهشاشة العظام عند طفل لايعلى من سوء التغذية.

ب - تبقى العين دافنية ورطبة ومعتمة .

ج - بقاء خيال الجسم على الشبكية بالرغم من تغير بعد الجسم عن العين.

د - تعد الغدة النخامية عدة هامة جداً في الجسم.

هـ - في الطمن نستخدم نظارات ذات عدسات مقربة.

٢- اكتب المصطلح العلمي الموافق للعبارات التالية:

أ - مواد كيميائية تنتجها الغدة الصم وتلقى بها في الدم مباشرة هي:

ب - يلعب الدور الأساسي في عملية المطابقة هو:

ج - من عيوب الرؤية يصيب الإنسان بعد الـ ٤٥ سنة من العمر يدعى:

د - غدة صماء تفرز هرمون الكالسيتونين هي:
ثالثاً: أجب عن الأسئلة التالية: (٨٠ درجة)
١- قارن بين:

القرنية الشفافة	القرنية	الطبقة التي تنشأ منها
		الموقع
		الوظيفة

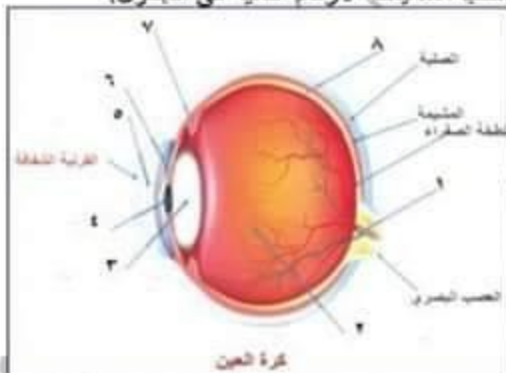
٢- قارن بين:

الغلوكاغون	الأدرينالين	الغدة التي تفرزه
		الوظيفة

٣- للمحافظة على صحة العين لابد من اتباع بعض السلوكيات مثل الغذاء الصحي، اذكر دور كل من فيتامين A,E,C في صحة العين.
- فيتامين A

- فيتامين E,C

٤- اكتب مسميات الأرقام التالية في الجدول:



١-	٣-
٥-	٧-

انتهت الأسئلة

النموذج الثالث

أولاً: أجب عن الأسئلة التالية: (٦٠ درجة)
١- اختر الإجابة الصحيحة مما يأتي:
١- يفرز جارات الدرقية هرمون:

A	التيروكسين	B	الأدرينالين
C	الغلوكاغون	D	الباراثورمون

ب - الغدة التي لا تنتمي إلى المجموعة هي :

A	النخامية	B	الصلوبرية
C	العرقية	D	الكظرية

ج - منطقة على الشبكية نقل فيها المخاريط وتكثر العصي :

A	الشبكية المحيطية	B	الطخة الصفراء
C	الحفرة المركزية	D	الشبكية الأكثر المحيطة

د- تغير تحندب الوجه الأمامي للجسم البلوري يتم بتأثير :

A	المعضلات المحركة العين	B	طبقات جدار العين
C	الجسم الهدبي	D	الخلط الزجاجي

٢- مادور المخ في عملية الرؤية؟

(٦٠ درجة)

ثانياً: أجب عن الأسئلة التالية:
١- أعط تفسيراً علمياً لأربعة مما يلي:
أ- تعد المبيض عند الأنثى غدة مختلطة.

ب - إصابة بعض الأشخاص بنضخم غير متناسق في عظام الوجه والكتفين.

ج - في قصر البصر نستخدم نظارات ذات عدسات مبعدة.

د - الإصابة بداء أنيسون.

هـ - تتم المطابقة بواسطة الجسم البلوري.

٢- اكتب المصطلح العلمي الموافق للعبارات التالية:

أ- الهرمون الذي ينظم الساعة البيولوجية في الجسم :

ب - من عيوب الرؤية يقع خيال الجسم القريب خلف الشبكية:

ج - خلايا في الشبكية وظيفتها إدراك البيئة المحيطة بطورف

الإضاءة الضعيفة:

ثالثاً: اجب عن الأسئلة التالية: (٨٠ درجة)

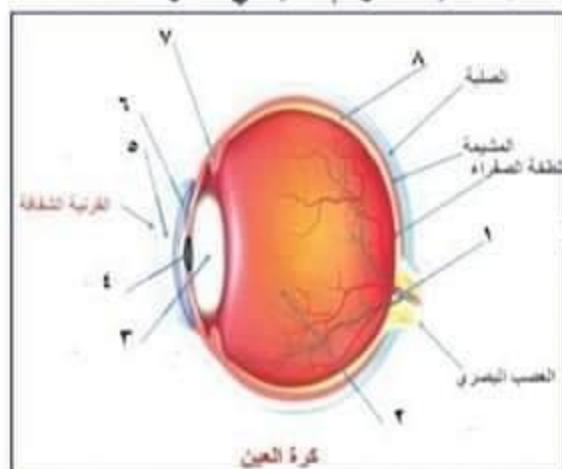
١- قارن بين:

هرمون النمو	هرمون التيروكسين
الغدة التي تفرزه	
وظيفة الهرمون	
موقع الغدة	

٢- قارن بين:

الطبقة المشيمية	الطبقة الصلبة
الموقع في جدار العين	
تشكل من الأمام	

٣- اكتب مسميات الأرقام التالية في الجدول:



كرة العين

٢-	٤-
٦-	٨-

٤- مامصدر تغذية القرنية الشفافة؟

- وماذا ينتج عن نمو أو عية دموية داخل القرنية؟

انتهت الأسئلة

النموذج الثاني

أولاً: اجب عن الأسئلة التالية: (٦٠ درجة)

١- اختر الإجابة الصحيحة مما يأتي:

A	الباراتورمون	B	الأدرينالين
C	الغلوكاغون	D	التيروكسين

ب- تعد غدة ذات إفراز داخلي:

A	الخصية	B	المبيض
C	المعككة	D	جزر لانغرهانس

ج- كتلة هلامية تملأ الحجرة الخلفية لكرة العين:

A	الخلط الزجاجي	B	الخلط المائي
C	العصي والمخاريط	D	الشبكية المحيطة

د- وظيفتها غسل وترطيب كرة العين:

A	غدة دهنية	B	غدة عرقية
C	غدة دمعية	D	غدة مخاطية

٢- ينتج النبات مواد كيميائية تساعد في عملياته الحيوية ...

- ماذا تسمى هذه المواد؟

- أين يتم إنتاجها في النبات؟

- ما الدور الذي تقوم به؟

(٦٠ درجة)

ثانياً: اجب عن الأسئلة التالية:

١- أعط تفسيراً علمياً لأربعة مما يلي:

أ- تعد الغدة اللعابية غدة مفتوحة.

ب- يعد عمل الكالسيوم والباراتورمون متعاكساً.

ج- عدم وجود خلايا حسية بصرية في النقطة العمياء.

د- الإصابة بعد البصر الشخي.

هـ- قصور جارات الدرقية يؤدي إلى الإصابة بالتكزز العضلي.

٢- اكتب المصطلح العلمي الموافق للعبارات التالية:

أ- عدسة مرنة محدبة الوجهين مثبتة بأربطة معلقة وتلعب الدور الأساسي في عملية المطابقة هي:

ب- قرص ملون في العين يختلف لونه من شخص لآخر:

ج- خلايا غدية تقع في مؤخرة المعككة تنظم نسبة سكر العنب في الدم هي:

د- غدة صماء تفرز هرمون الكورتيزول هي:

ثالثاً: أجب عن الأسئلة التالية: (٨٠ درجة)

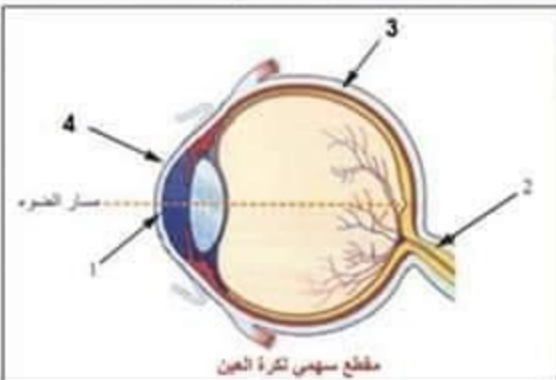
١- قارن بين:

مد البصر	مد البصر الشبكي	السبب
		قطر العين
		العلاج

٢- قارن بين: تأثير قصور جارات الدرقية وفرط نشاطها على

قصور جارات الدرقية	فرط نشاطها	كلس الدم
		كلس العظام
		المرض الناتج

٣- اكتب مسميات الأرقام التالية في الجدول:



مقطع سهمي لكرة العين

١-	٢-
٣-	٤-

٤- اقترح أربع نصائح للحصول على ساعة بيولوجية سليمة.

انتهت الأسئلة

النموذج الأول

أولاً: أجب عن الأسئلة التالية: (٦٠ درجة)

١- اختر الإجابة الصحيحة مما يأتي:

A	النمو	B	الباراثورمون
C	الميلاتونين	D	التيروكسين

٢- يفرز الغدة الصنوبرية هرمون:

A	الراحة	B	الخوف
C	الهروب	D	الغضب

٣- تنشأ القرحة من:

A	الطبقة الصلبة	B	الطبقة المشيمية
C	الطبقة الشبكية	D	القرنية الشفافة

٤- متعلقة على الشبكية تعتمد فيها العصب والمخاريط معاً:

A	الحفيرة المركزية	B	الشبكية الأكثر محيطية
C	اللوحعة الصفراء	D	النقطة العمياء

٢- كيف تتوضع الألياف العصبية في القرحة؟

وما الدور الذي تقوم به؟

(٦٠ درجة)

ثانياً: أجب عن الأسئلة التالية:

١- أعط تفسيراً علمياً لأربعة مما يلي:

أ- تعد الخصية عند الذكر غدة مختلطة.

ب- يعد عمل الأنسولين والغلوكاغون متعاكساً.

ج- تكون المشيمية غنية بالأوعية الدموية.

د- تبلغ حدة الإبصار شدته في الحفيرة المركزية.

هـ- إصابة بعض الأطفال بالقرامة رغم أن غذاءهم يحتوي كل العناصر اللازمة للنمو.

٢- اكتب المصطلح العلمي الموافق للعبارات التالية:

أ- فتحة في العين تتوسع في الضوء الضعيف وتضيق في الضوء القوي هي:

ب- وقوع خيال الجسم البعيد أمام الشبكية:

ج- غدة صماء تقوم بإفراز هرمون يؤثر في نمو العظام والعضلات هي الغدة:

د- هرمون ينتج عن نقص إفرازه ارتفاع نسبة سكر العنب في الدم هو: